

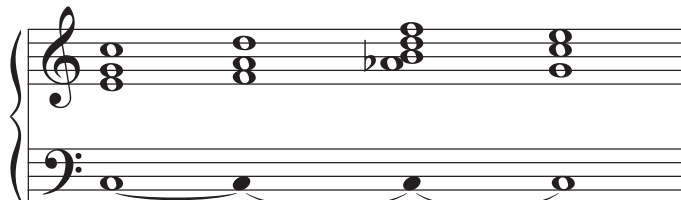


## 3 - Cas particulier : la "note-pédale"

Certaines notes étrangères à l'accord peuvent être présentes durant toute la durée de l'accord, c'est le cas de :

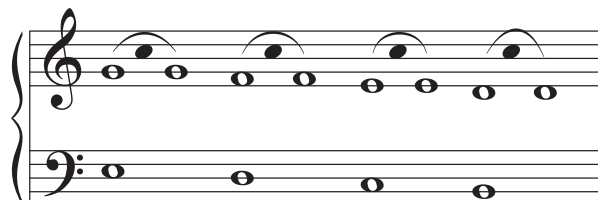
## La Pédale

Il s'agit d'une note qui se poursuit sur différents accords dont elle ne fait pas partie. Elle est souvent à la basse.



Elle doit son nom au pédalier de l'orgue, qui joue les graves.

On trouve parfois des "pédales supérieures" :



## II - Exemple

Voici un extrait d'un prélude de J.S. Bach. Les notes étrangères sont indiquées :

A = Appoggiature – R = Retard – P = Passage – B = Broderie – Ant = Anticipation – E = Échappée

## Menuet TRIO - J.S. BACH - Petits Préludes &amp; Fugues (extrait)

# 03 - Les Notes étrangères

## Exercices

### I - Questions

Entourer la (ou les) bonne(s) réponse(s).

- |   |   |
|---|---|
| 1 - Les notes étrangère n'appartiennent pas à : | La Mélodie – L'Harmonie                 |
| 2 - En général, elles se résolvent :            | Conjointement – Disjointement           |
| 3 - Elles peuvent se trouver :                  | Sur un temps fort – Sur un temps faible |

### II - Reconnaître les notes étrangères

Identifier ces notes étrangères (marquées d'une flèche).

A = Appoggiature – R = Retard – P = Passage – B = Broderie – Ant = Anticipation – E = Échappée

### III - Répertoire

Identifier les notes étrangères dans ces deux extraits.

Clementi

Haydn

# 03 - Les Notes étrangères

## Solution

### I - Questions

Entourer la (ou les) bonne(s) réponse(s).

- 1 - Les notes étrangère n'appartiennent pas à : La Mélodie – L'Harmonie  
2 - En général, elles se résolvent : Conjointement – Disjointement  
3 - Elles peuvent se trouver : Sur un temps fort – Sur un temps faible

### II - Reconnaître les notes étrangères

Identifier ces notes étrangères (marquées d'une flèche).

A = Appoggiature – R = Retard – P = Passage – B = Broderie – Ant = Anticipation – E = Échappée

Six musical examples illustrating foreign notes with annotations:

- Example 1: Two notes marked with 'p' (passage) above them.
- Example 2: A note marked with 'b' (broderie) above it.
- Example 3: A note marked with 'r' (retard) above it.
- Example 4: A note marked with 'a' (appoggiature) above it.
- Example 5: A note marked with 'ant' (anticipation) above it.
- Example 6: A note marked with 'e' (échappée) above it.

### III - Répertoire

Identifier les notes étrangères dans ces deux extraits.

Clementi

Musical excerpt from Clementi's 'Sonata in G major, Op. 36, No. 1'. Annotations include: passage, appog., brod., app.

Haydn

Musical excerpt from Haydn's 'Sonata in G major, Op. 54, No. 1'. Annotations include: p, broderies (ou app.), p, p, app, app.