

# Harmoniser un chant donné

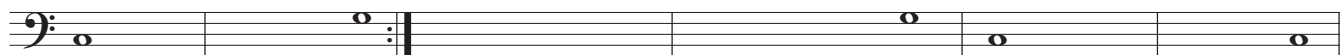
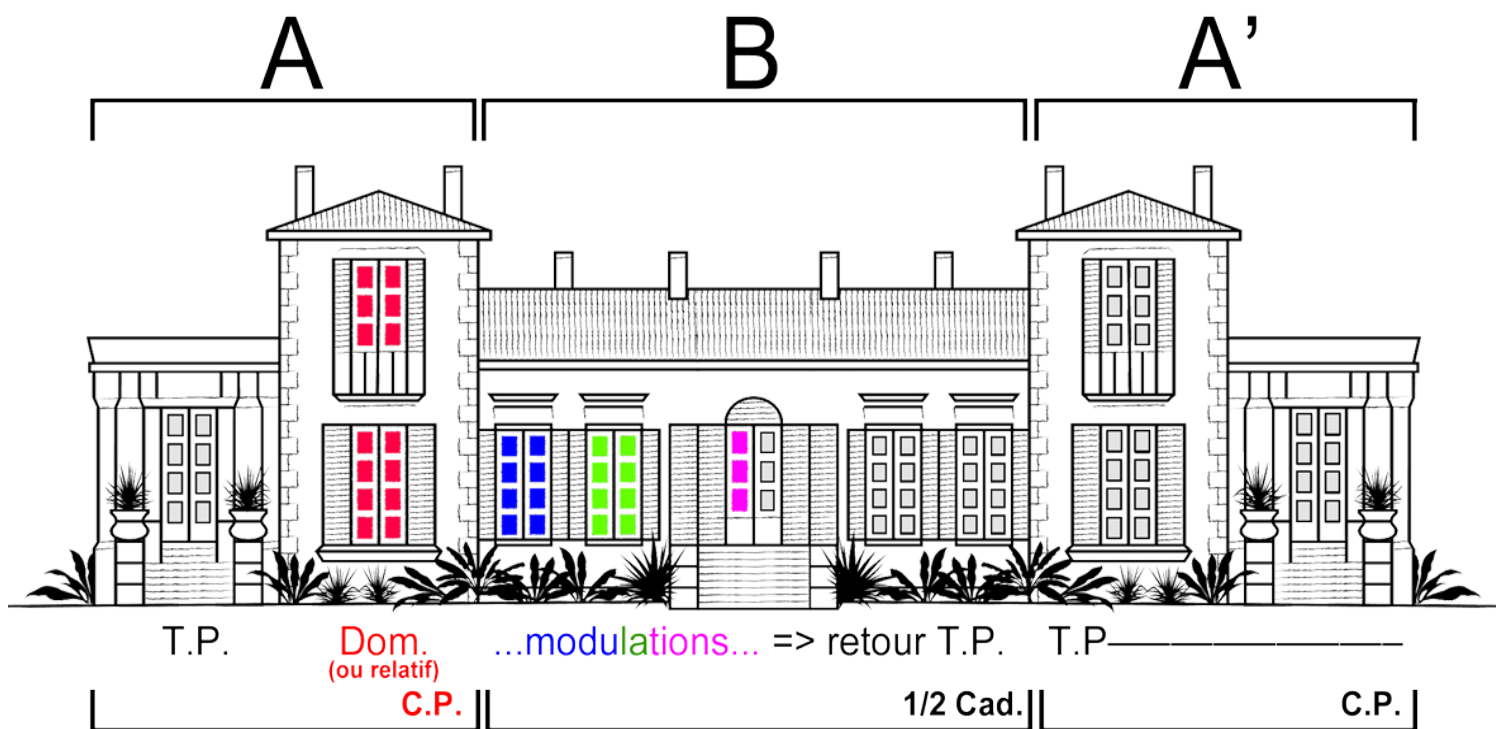
## 1. Le Plan du château

### Préparer le terrain

1. Identifier les différentes parties (généralement 3) grâce à l'écoute intérieure.  
Puis découper en "sous-parties", en sections, là encore par l'écoute (redites, virgules, etc.)
2. Identifier les tonalités et les cadences.

### Le plan du château

Les textes se présentent généralement sous cette forme :



Ton Principal - Dominante (ou relat.) .....modulations.....retour au Ton Principal  
Cad. Parf. 1/2 Cad. Cad .Parf.

### 1. Les carrures

Les carrures constituent le découpage de la mélodie, de manière à la partager en fragments "carrés" (4 ou 8 mesures). Mélodie, cadences, parfois arcs de liaison, nuances ou reprises permettent de découper le texte logiquement. Chaque grande partie est ainsi découpée en sections (généralement 2).

# 1. Identifier parties et sections

3 parties de 8 mesures => dans chacune, 2 sections de 4 mesures

Ici, les indices sont :

- barre de reprise
- nuances
- respirations finales : on remarque le rythme identique de (presque) chaque fin de section :



# 2. Identifier tonalités et cadences

**À RETENIR ABSOLUMENT :**  
**On reste dans les tons voisins**

Chaque section s'inscrit dans une tonalité précise, qui est **toujours le ton principal (début et fin) ou un ton voisin.**

Les sections centrales, parfois écrites sous forme de marche modulante, peuvent emprunter plusieurs tons, toujours voisins.

## Exemple de plan tonal

### Partie A

Section 1. **TON PRINCIPAL**

Section 2. **DOMINANTE** (abruptement)  
(ou relatif majeur, si texte en mineur)

### Partie B : la plus modulante

Section 1. **Marche aux tons voisins**  
(abruptement)

Section 2. **souvent une marche**  
(ou une transposition de la section 1.)

### Partie A' : Retour à la tonalité

Section 1. **ultimes marches** => retour au ton  
(parfois absente)

Section finale : **Ton principal**  
Grande cadence finale

## Les cadences

Rappel des 2 principales cadences.

**Conseil : toujours pratiquer cette position de main droite.**

(ou VI  
ou les 2)

Parfaite

$I^6 \quad II^6 \quad V^7_+ \quad I$

(ou VI  
ou les 2)

1/2 Cadence

$I^6 \quad II^{(5)6} \quad V$   
(ou 5)

↓

Variantes, pour éviter un sentiment de conclusion trop tôt :

Imparfaite      Autre imparfaite      Évitée

$I \quad II \quad V \quad I$        $I \quad II \quad V \quad I$        $I \quad II \quad V \quad VI$   
↑      ↑      ↑  
renversement du I    renversement du V    enchaînement V -- VI

**JAMAIS de  $\frac{7}{+}$   
dans la 1/2 cadence !**

**Toujours :**

**V  
5**

## Cadences avec appoggiatures :

appoggiature du V

$\frac{6}{4} \frac{5}{3}$

du I

+7 8

ou les 2 : du V & du I

$\frac{6}{4} \frac{5}{3} \quad +7 \quad 8$

Avec 7ème diminuée (V/V)

$\frac{7}{7}$

Les appoggiatures sont applicables  
à la Cadence Parfaite  
&  
à la 1/2 Cadence.