

07 bis - L'Accord de Sensible

Principe & Exemples

I - Principe

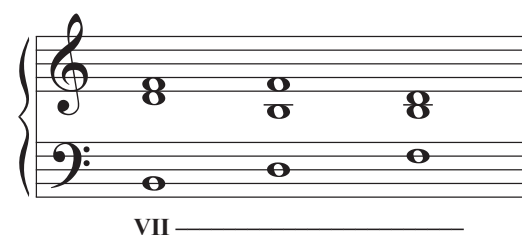
L'accord bâti sur la **sensible** comporte une **quinte diminuée**.

Ceci en majeur comme en mineur harmonique.

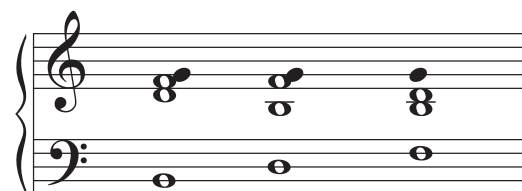


Deux conséquences :

1 - Tous ses renversements sont possibles, car aucun ne forme de 4^{te} juste avec la basse :



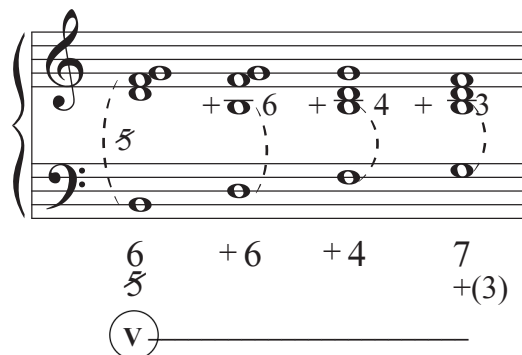
2 - La quinte diminuée, peu stable, a conduit, dès l'époque baroque, à ajouter la sixte à cet accord, (le SOL), ce qui le rend plus "consistant" :



Cette sixte est le SOL, la DOMINANTE. Aujourd'hui, nous nommons cet accord "**7^{ème} de Dominante**", bien qu'il soit historiquement issu de la sensible : SI-ré-fa (+sol) est devenu SOL-si-ré-fa.

C'est pourquoi :

- **L'accord de sensible est associé au Ve degré ;**
- **Ses chiffreages comportent le signe "+"** qui indique la sensible (sauf évidemment lorsqu'elle est à la basse, qui est alors chiffrée 5).
- **Cet accord est désormais nommé 7^{ème} de dominante.** Il est identique dans le mode Majeur et le mode mineur.



Rappel : par convention :

- un degré entouré indiquera un accord de 7^{ème}
- un degré doublement entouré indiquera un accord de 9^{ème} (généralement sans fondamentale)

II - Usage

Cet accord peut se trouver sur toute note de basse de la tonalité. Il se reconnaît simplement au chiffre "+". Certaines notes sont ôtées (pour éviter soit des mauvaises doublures, soit des dissonances).

=> Noter la progression des + dans les chiffres.

III - La 7e diminuée

On peut également ajouter la 7ème diminuée à cet accord (en majeur comme en mineur) :

Voici ses renversements :
Les chiffres indiquent la sensible (+) et la 7ème dim.

On l'associe toujours au Vème degré, en le nommant :
"9ème de Dominante sans fondamentale".

Là encore, cet accord peut se trouver sur toute note de basse de la tonalité.

Exemple en do mineur :

=> Noter la progression des + dans les chiffres, et des b.

IV - Résolution

Bâti sur une sensible, qui est attirée par sa tonique, cet accord, sous toutes ses formes, progresse toujours vers la tonique, ou "sa" tonique. Un exemple de cadence, avec 3 accords de sensible :

07 bis - L'Accord de Sensible

Exercices

I - Questions

Entourer la (ou les) bonne(s) réponse(s).

- 1 - L'accord de sensible comporte une : 5te dim. – 5te aug. – 5te juste
- 2 - Il se trouve sur la : Tonique – Dominante – Sensible – Sous-Dominante
- 3 - Tous ses renversements sont possibles : OUI – NON
- 4 - Ses chiffres comprennent souvent : "+" – "-" – "#"
- 5 - Il est associé à la : Tonique – Sensible – Dominante – 3ce
- 6 - Il se résoud sur la : Tonique – Sensible – Dominante – 5te

II - Écrire les accords de sensible des tons suivants :

1 - Tons MAJEURS

DO Maj. ___ Maj. ___ Maj. ___ Maj.



2 - Tons mineurs

___ min. ___ min. ___ min. ___ min.



III - Chiffrer les accords suivants

Et indiquer à quelle tonalité (mineure) ils appartiennent.

La min. ___ min. ___ min. ___ min. ___ min. ___ min. ___ min. ___ min.

07 bis - L'Accord de Sensible

Solution

I - Questions

Entourer la (ou les) bonne(s) réponse(s).

- 1 - L'accord de sensible comporte une : 5te dim. – 5te aug. – 5te juste
- 2 - Il se trouve sur la : Tonique – Dominante – Sensible – Sous-Dominante
- 3 - Tous ses renversements sont possibles : OUI – NON
- 4 - Ses chiffres comprennent souvent : "+" – "-" – "#"
- 5 - Il est associé à la : Tonique – Sensible – Dominante – 3ce
- 6 - Il se résoud sur la : Tonique – Sensible – Dominante – 5te

II - Écrire les accords de sensible des tons suivants :

1 - Tons MAJEURS

DO Maj. Ré Maj. Sib Maj. La Maj.



2 - Tons mineurs

la min. mi min. sol min. si min.



III - Chiffrer les accords suivants

Et indiquer à quelle tonalité (mineure) ils appartiennent.

La min.	do min.	ré min.	sol min.	do min.	sol min.	Sol min.	mi b min.
5	+6 3	5	6 +4	7	7	+6 3	5