

# 07 - L'Accord de 7ème de Dominante

## Principe & Exemples

C'est l'accord de 7ème bâti sur la dominante du ton.

Note : par convention, un degré entouré indiquera un accord de 7ème.



7  
+

Do Majeur

do mineur

1 - Il est **identique** pour le mode **Majeur** et le mode **mineur** (grâce à la sensible).

=> On parle de la "7ème de dominante de DO" (majeur ou mineur)



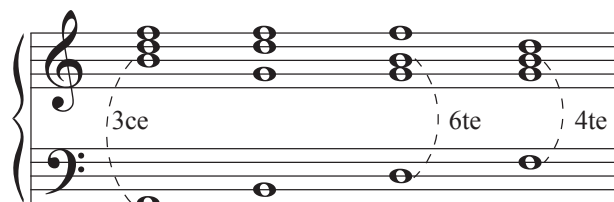
7  
+

7  
+

2 - Il admet **tous les renversements**.

Chiffrages : le signe "+" indique la sensible :

L'état fondamental est plutôt rare, ce sont ses renversements que l'on rencontre le plus souvent.



7  
+ (3)

6  
5

+6

+4

À noter :

À 4 voix, on ne peut faire aucune doublure. Dans tous les cas, il est **interdit de doubler la sensible et la 7ème**, qui ont des mouvements obligés.

3 - Cet accord se résout (presque) toujours sur le 1er degré (tonique) : (V) => I.

=> Sa **tierce (la sensible) monte** à la tonique (SI => DO).

=> Sa **7ème descend** sur la tierce de l'accord de tonique (FA => MI).

7e descend

sensible monte

sensible monte

7e descend

7 5 6 5 +6 5 +6 6 +4 6

+ 5 5 6 6

À noter : le +6 admet 2 résolutions, car la basse (RÉ) peut :

- descendre sur le DO (Tonique),
- ou monter au MI (3ce de la Tonique).

# 07 - L'Accord de 7ème de Dominante

## Exercices

1 - **Écrire les accords** de 7e de dominante des tonalités suivante :

Tons Majeurs :

Do Maj. \_\_\_Maj. \_\_\_Maj. \_\_\_Maj. \_\_\_Maj. \_\_\_Maj. \_\_\_Maj. \_\_\_Maj. \_\_\_Maj.

Tons mineurs :

la min. \_\_\_min. \_\_\_min. \_\_\_min. \_\_\_min. \_\_\_min. \_\_\_min. \_\_\_min.

2 - **Chiffrer ces accords** de 7eme de dominante (parfois renversés) et **indiquer leur tonalité.**

7ème de dominante de :

LA \_\_\_\_\_

7  
+

3 - **Écrire les accords chiffrés et indiquer les tonalités** (attention : il s'agit de tonalités majeures ou mineures).

la m. Sol M. \_\_\_\_\_

7 +    7 +    6 5    +6    6 5    7 +    +4    6 5    +6    +4

4 - **Trouver et chiffrer les 7èmes de dominante** (parfois reversées) dans cet extrait de sonate de Mozart.  
Indice : il y en a 5. **Indiquer aussi la modulation.**

W.A. MOZART  
SONATE  
(extrait)

5 - **Trouver et chiffrer les 7èmes de dominante** (parfois reversées) dans cet extrait de choral de JS BACH.  
Les modulations sont indiquées, ainsi que le 1er accord de 7e de dominante. Indice : il y en a 13.

**Nun lob, mein Seel, den Herren**

BWV 17.7

7.

LA MAJEUR

fa# min.

LA M.

fa# m.

MI M.

LA M.

MI M.

LA M.

16

RÉ M.

si m.

LA M.

23

RÉ M.

MI M.

(retard)

etc.

# 07 - L'Accord de 7ème de Dominante

## Solution

1 - **Écrire les accords** de 7e de dominante des tonalités suivante :

Tons Majeurs :

Do Maj. Sol Maj. Fa Maj. Ré Maj. Sib Maj. La Maj. Mib Maj. Mi Maj. Lab Maj.

Musical notation for major 7th chords. The top staff shows the chord voicings in the right hand, and the bottom staff shows the bass notes in the left hand. The chords are: Do Maj (C), Sol Maj (G), Fa Maj (F), Ré Maj (D), Sib Maj (Bb), La Maj (A), Mib Maj (Eb), Mi Maj (E), Lab Maj (Ab).

Tons mineurs :

la min. mi min. ré min. si min. sol min. fa# min. do min. do# min. fa min.

Musical notation for minor 7th chords. The top staff shows the chord voicings in the right hand, and the bottom staff shows the bass notes in the left hand. The chords are: la min (A), mi min (E), ré min (D), si min (B), sol min (G), fa# min (F#), do min (C), do# min (C#), fa min (F).

2 - **Chiffrer ces accords** de 7eme de dominante (parfois renversés) et **indiquer leur tonalité**.

7ème de dominante de :

LA DO SI b RÉ MI b LA FA SI LA b

Musical notation for figured bass of dominant 7th chords. The top staff shows the chord voicings in the right hand, and the bottom staff shows the bass notes in the left hand. The figured bass notation below the staff is: 7+, 6/5, +4, +6, 6/5, +6, +4, 7+, +4.

3 - **Écrire les accords chiffrés et indiquer les tonalités** (attention : il s'agit de tonalités majeures ou mineures).

la m. Sol M. ré m. RÉ M sol m. LA M. do m. si m. Sib M. DO M.

Musical notation for figured bass of various 7th chords. The top staff shows the chord voicings in the right hand, and the bottom staff shows the bass notes in the left hand. The figured bass notation below the staff is: 7+, 7+, 6/5, +6, 6/5, 7+, +4, 6/5, +6, +4.

4 - Trouver et chiffrer les 7èmes de dominante (parfois reversées) dans cet extrait de sonate de Mozart. Indiquer la modulation.

W.A. MOZART  
SONATE  
(extrait)

Do Maj.

5 - Trouver et chiffrer les 7èmes de dominante (parfois reversées) dans cet extrait de choral de JS BACH. Les modulations sont indiquées, ainsi que le 1er accord de 7e de dominante. Indice : il y en a 13.

**Nun lob, mein Seel, den Herren** BWV 17.7

LA MAJEUR

7.

16

23

(retard)

etc.