

05 - La Transposition

Une Méthode simple

Transposer consiste à jouer un texte à un intervalle donné (une seconde en dessous pas exemple). Il faut alors **1)** corriger mentalement la clef et l'armure et **2)** savoir quelles altérations accidentelles seront modifiées (certains dièses deviendront des bécares par exemple).

I - Une Méthode simple

Il existe une méthode très simple pour déterminer l'armure et le sort des altérations accidentelles.

Il suffit de se dire : **"SI J'ÉTAIS EN DO MAJEUR, JE ME RETROUVERAIS EN "**

Ensuite, à l'armure du texte, on ajoute les altérations de la tonalité d'arrivée, et l'on modifie, tout au long du texte, les altérations accidentelles lorsqu'elles correspondent à celles que l'on a ajoutées mentalement.

II - Exemple : Je dois transposer un texte au ton inférieur. Je transforme la clef de SOL en UT4. Puis :

- **SI J'ÉTAIS DO MAJEUR**, je me retrouverais en SI b MAJEUR ;
- En SI b Majeur, il y a 2 bémoins : Si b et Mi b ;
- Donc :
 - 1 - J'ajoute 2 bémoins à l'armure ;
 - 2 - Devant tous les SI et les MI, les altérations accidentelles baisseront d'un cran (car j'ai ajouté des bémoins).

Si j'avais 3 # à la clef à l'origine :

☞ À l'armure, il restera 1 # (car $3 \# + 2 \flat = 1 \#$).

Si j'avais 2 b à la clef à l'origine :

☞ À l'armure, j'aurais 4 b.

☞ **Et dans tous les cas, les altérations accidentelles baisseront devant SI et MI.** ☞

altérations acc. baissent devant SI et MI

$3 \# + 2 \flat = 1 \#$

Detailed description: This block shows two staves of music. The top staff is in G major (3 sharps) and the bottom staff is in C major (1 sharp). The melody is the same, but the accidentals are adjusted. Circles highlight the notes SI and MI, showing how their accidentals are lowered by one step (e.g., SI# becomes SI natural, MI# becomes MI natural).

altérations acc. baissent devant SI et MI

$2 \flat + 2 \flat = 4 \flat$

Detailed description: This block shows two staves of music. The top staff is in B-flat major (2 flats) and the bottom staff is in E-flat major (4 flats). The melody is the same, but the accidentals are adjusted. Circles highlight the notes SI and MI, showing how their accidentals are lowered by one step (e.g., SI natural becomes SI flat, MI natural becomes MI flat).

III - Pour toute transposition : la même méthode s'applique.

Exemple : transposer au ton supérieur : si j'étais en DO MAJEUR, j'arriverais en RÉ MAJEUR ($\Rightarrow 2 \#$). J'ajoute donc 2 # à la clef, et les altérations accidentelles montent devant FA et DO (les 2 # de RÉ MAJEUR).

altérations acc. montent devant DO et FA

$3 \# + 2 \# = 5 \#$

Detailed description: This block shows two staves of music. The top staff is in C major (0 sharps) and the bottom staff is in D major (2 sharps). The melody is the same, but the accidentals are adjusted. Circles highlight the notes DO and FA, showing how their accidentals are raised by one step (e.g., DO natural becomes DO sharp, FA natural becomes FA sharp).

altérations acc. montent devant DO et FA

$2 \flat + 2 \# = 0$

Detailed description: This block shows two staves of music. The top staff is in B-flat major (2 flats) and the bottom staff is in C major (0 sharps). The melody is the same, but the accidentals are adjusted. Circles highlight the notes DO and FA, showing how their accidentals are raised by one step (e.g., DO flat becomes DO natural, FA flat becomes FA natural).

05 - La Transposition

Exercices

I - Questions

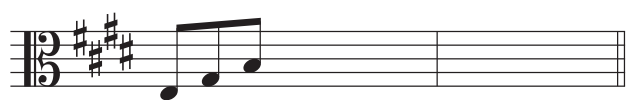
Entourer la (ou les) bonne(s) réponse(s).

- | | |
|---|---|
| 1 - Pour transposer, il faut se dire : "Si j'étais..." : | 1 Ton plus haut – 1 Ton plus bas – En Do Majeur |
| 2 - Au ton inférieur, les altérations accidentelles baissent devant : | FA et DO – Si et MI – Ça dépend du texte |
| 3 - Au ton supérieur, je rajoute à la clef : | 2 # – 2 b – 1 # et 1 b – Ça dépend |

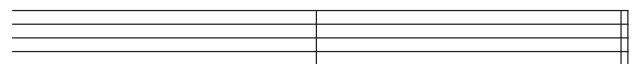
II - Transposer

Transposer les textes suivants dans les tons indiqués. Bien noter chaque nouvelle armure et chaque clef.

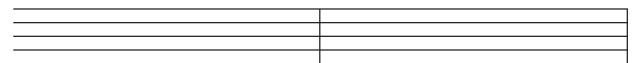
1 - Transposer au TON SUPÉRIEUR



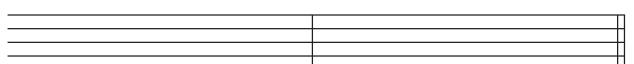
2 - Transposer au TON INFÉRIEUR



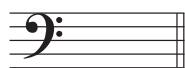
3 - Transposer à la 3CE MINEURE SUPÉRIEURE



4 - Transposer à la 3CE MINEURE INFÉRIEURE

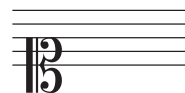


III - Écrire les nouvelles armures : pour chaque transposition, écrire la nouvelle armure et indiquer ce qui se passe pour les altérations accidentelles (elles montent ou baissent).



=> Une 3ce MAJEURE PLUS HAUT

Les altérations accidentelles _____ devant _____ .



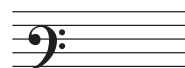
=> Une 3ce MAJEURE PLUS BAS

Les altérations accidentelles _____ devant _____ .



=> Une 4te PLUS HAUT

Les altérations accidentelles _____ devant _____ .



=> Une 4te PLUS BAS

Les altérations accidentelles _____ devant _____ .

05 - La Transposition

Solution

I - Questions

Entourer la (ou les) bonne(s) réponse(s).

- 1 - Pour transposer, il faut se dire : "Si j'étais..." : 1 Ton plus haut – 1 Ton plus bas – En Do Majeur
- 2 - Au ton inférieur, les altérations accidentelles baissent devant : FA et DO – Si et MI – Ça dépend du texte
- 3 - Au ton supérieur, je rajoute à la clef 2 # – 2 b – 1 # et 1 b – Ça dépend

II - Transposer

Transposer les textes suivants dans les tons indiqués. Bien noter chaque nouvelle armure.

1 - Transposer au TON SUPÉRIEUR



2 - Transposer au TON INFÉRIEUR



3 - Transposer à la 3^{CE} MINEURE SUPÉRIEURE



4 - Transposer à la 3^{CE} MINEURE INFÉRIEURE



III - Écrire les nouvelles armures : pour chaque transposition, écrire la nouvelle armure et indiquer ce qui se passe pour les altérations accidentelles.



=> Une 3^{ce} MAJEURE PLUS HAUT
Les altérations accidentelles MONTENT devant FA - DO - SOL - RÉ.



=> Une 3^{ce} MAJEURE PLUS BAS
Les altérations accidentelles BAISSENT devant SI - MI - LA - RÉ



=> Une 4^{te} PLUS HAUT
Les altérations accidentelles BAISSENT devant SI.



=> Une 4^{te} PLUS BAS
Les altérations accidentelles MONTENT devant FA.