

# 04 - Les Modes

## Une Méthode simple

### I - Historique

Les modes sont les ancêtres médiévaux de nos deux modes actuels (le "Majeur" et le "mineur").

Aujourd'hui, on les définit comme les "gammes" construites sur chacun des degrés d'une gamme majeure :

|               |        |          |        |            |        |         |
|---------------|--------|----------|--------|------------|--------|---------|
| Mode : Ionien | Dorien | Phrygien | Lydien | Mixolydien | Éolien | Locrien |
|---------------|--------|----------|--------|------------|--------|---------|

|            |    |    |    |     |    |    |
|------------|----|----|----|-----|----|----|
| Mode de DO | RÉ | MI | FA | SOL | LA | SI |
|------------|----|----|----|-----|----|----|

*Note : Les noms grecs (ionien, dorien, phrygien, etc...) sont très souvent utilisés pour désigner ses modes, ils proviennent du traité de théorie musicale "Dodecachordon" du théoricien Glaréan (1547). La confusion vient du fait que l'auteur Glaréan utilise des noms de mode de la Grèce antique pour catégoriser des modes médiévaux ; or, même si ces modes grecs existaient, ils n'ont absolument rien à voir avec les modes médiévaux, et c'est abusivement qu'on les appelle "modes grecs". DE PLUS, ces modes anciens étaient caractérisés tout autant par les contours mélodiques, la place de la teneur de de la finale, etc. que par la place précise des tons et demis-tons, parfois mobiles. Préférons la dénomination "mode de DO", "mode de Ré", etc.*

### II - Une méthode simple

Pour trouver le nom d'un mode, ou pour construire un mode, il suffit de savoir sur quel degré de la tonalité majeure il est construit.

Pour cela, on peut "rebaptiser" chaque mode d'après son degré :

|            |           |               |                           |
|------------|-----------|---------------|---------------------------|
| Mode :     | Mode de : | Bâti sur le : |                           |
| Ionien     | DO        | Ier           | Degré d'une gamme majeure |
| Dorien     | RÉ        | II            |                           |
| Phrygien   | MI        | III           |                           |
| Lydien     | FA        | IV            |                           |
| Mixolydien | SOL       | Ve            |                           |
| Éolien     | LA        | VI            |                           |
| Locrien    | SI        | VII           |                           |

Exemple : le mode de RÉ est construit sur le IIe degré de toute gamme majeure : c'est le "mode de II".

Avec l'armure de ..... : La Majeur      Sib Majeur      Mi Majeur      Lab Majeur    etc.  
On trouve le mode de Ré sur le ..... : II = SI            II = DO            II = FA#        II = Sib        etc.

Mode de RÉ transposé en...SI...I...IIe degré...DO...FA#...Sib... etc.

Tonalité de l'armure :      La Majeur      Sib Majeur      Mi Majeur      Lab Majeur

# 04 - Les Modes

## Exercices

### I - Questions

Cocher la (ou les) bonne(s) réponse(s) :

1 - Le mode DORIEN est le mode de de :  Do  Ré  Mi  Fa  Sol  La  Si


2 - Sur le 3ème Degré d'un mode majeur se trouve le mode :  Ionien  Phrygien  Eolien

3 - Le mode Éolien se trouve sur le :  IIe  IVe  VIe ... Degré du mode majeur

### II - Reconnaissance

Identifier les modes suivants :

Mode : de FA (Lydien) \_\_\_\_\_



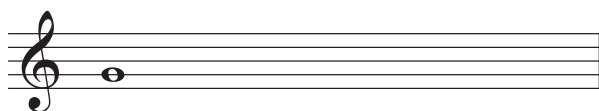
### III - Construction

Écrire les modes suivants, en partant de la "tonique" donnée.

Mode de :            transposé en :

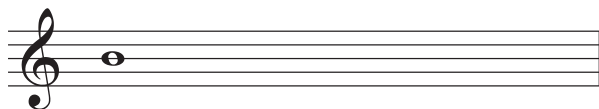
Ré  
(Dorien)

Sol



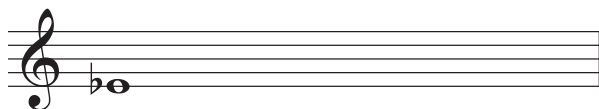
Mi  
(Phrygien)

Si



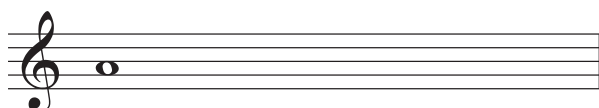
Fa  
(Lydien)

Mib



Sol  
(Mixolydien)

La



# 04 - Les Modes

## Solution

### I - Questions

Cocher la (ou les) bonne(s) réponse(s) :

1 - Le mode DORIEN est le mode de de :  Do  Ré  Mi  Fa  Sol  La  Si

2 - Sur le 3ème Degré d'un mode majeur se trouve le mode :  Ionien  Phrygien  Eolien

3 - Le mode Éolien sur trouve sur le :  I<sup>e</sup>  IV<sup>e</sup>  VI<sup>e</sup> ... Degré du mode majeur

### II - Reconnaissance

Identifier les modes suivants :

Mode : de FA (Lydien) Ré (Dorien) SI (Locrien) LA (Éolien) Mi (Phrygien) MI (Phrygien)



### III - Construction

Écrire les modes suivants, en partant de la "tonique" donnée.

Mode de :      transposé en :

Ré                      Sol  
(Dorien)  
= mode de II<sup>e</sup> degré

Sol = II<sup>e</sup>me degré de FA MAJEUR



Mi                      Si  
(Phrygien)  
= mode de III<sup>e</sup> degré

Si = III<sup>e</sup>me degré de SOL MAJEUR



Fa                      Mib  
(Lydien)  
= mode de IV<sup>e</sup> degré

Mib = IV<sup>e</sup> degré de SIB MAJEUR



Sol                      La  
(Mixolydien)  
= mode de V<sup>e</sup> degré

La = V<sup>e</sup> degré de RÉ MAJEUR

