

03 - Les Notes étrangères

Principes & Exemples

I - Notes réelles et notes étrangères

À la différence des notes réelles, qui sont celles de l'accord présent à cet instant-là, les notes étrangères n'en font pas partie. Elles apportent la tension, la dissonance, le relief ou le "liant" nécessaires à la mélodie.

Elles doivent parfois être préparées, et toujours résolues en "glissant" sur une note réelle voisine.

Les notes étrangères se classent en deux groupes selon qu'elles sont situées :

- 1 - sur un temps fort (ou sur la partie forte du temps)
- 2 - sur un temps faible (ou sur la partie faible du temps)

1 - Les notes étrangères sur un temps fort

Les notes étrangères à l'accord sur un temps fort (ou sur la partie forte du temps) sont :

L'Appoggiature

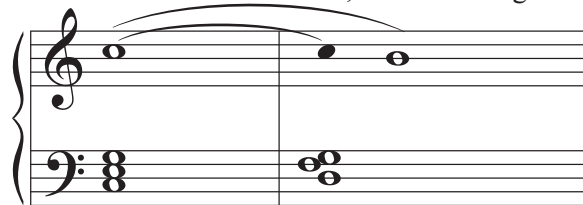
qui signifie "appuyer".



Elle se situe à côté de la note réelle qu'elle appuie, avant de s'y résoudre. Elle peut être chromatique si elle se situe sous la note réelle.

Le Retard

C'est une note qui était réelle mais qui, se poursuivant sur l'accord suivant, devient étrangère.



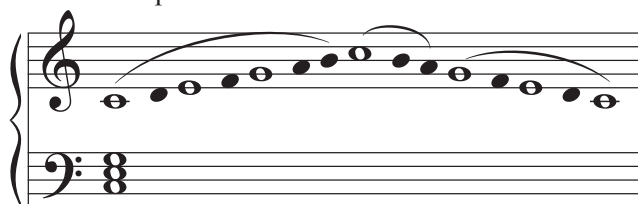
Elle se résout sur la note réelle, mais "en retard".

2 - Les notes étrangères sur un temps faible

Les notes étrangères à l'accord sur un temps faible (ou sur la partie faible du temps) sont :

La Note de passage

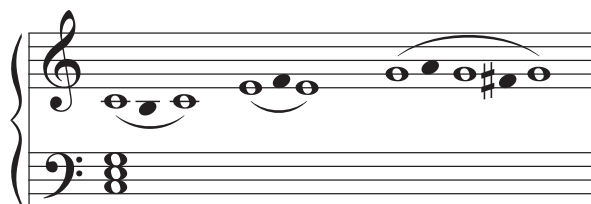
Elle fait le pont entre des notes réelles.



Elle peut être chromatique (c'est assez rare).

La Broderie

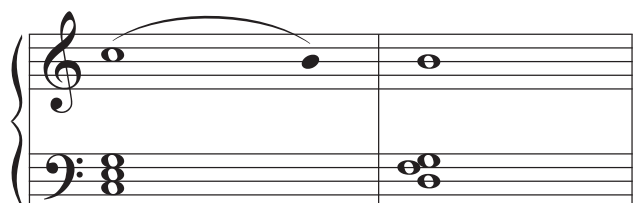
Elle "tourne" autour d'une note réelle.



Elle peut aussi être chromatique (plutôt quand elle est "inférieure" = par dessous).

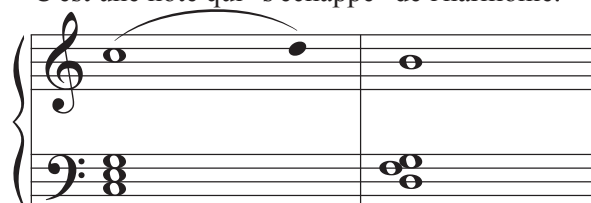
L'Anticipation

C'est une "future" note réelle.



L'Échappée

C'est une note qui "s'échappe" de l'harmonie.



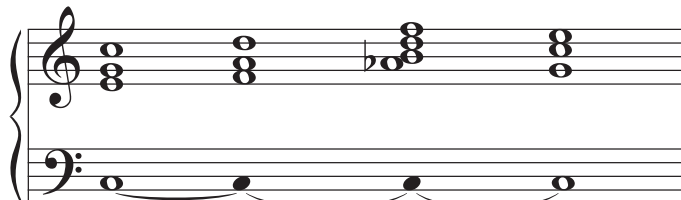
On la considère souvent comme une broderie tronquée (dont il manque la résolution) ou "retournée" (dans le désordre).

3 - Cas particulier : la note "pédale"

Certaines notes étrangères à l'accord peuvent être présentes durant toute la durée de l'accord, c'est le cas de :

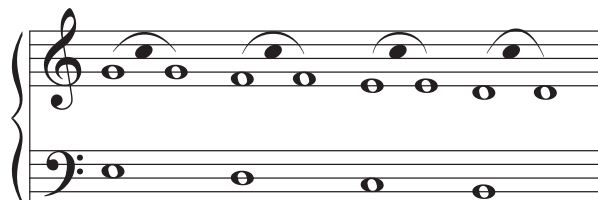
La Pédale

Il s'agit d'une note qui se poursuit sur différents accords dont elle ne fait pas partie. Elle est souvent à la basse.



Elle doit son nom au pédalier de l'orgue, qui joue les graves.

On trouve parfois des "pédales supérieures" :



II - Exemple

Voici un extrait d'un prélude de J.S. Bach. Les notes étrangères sont indiquées :

A = Appoggiature – R = Retard – P = Passage – B = Broderie – Ant = Anticipation – E = Échappée

Menuet TRIO - J.S. BACH - Petits Préludes & Fugues (extrait)

03 - Les Notes étrangères

Exercices

I - Questions

Entourer la (ou les) bonne(s) réponse(s).

- | | |
|--|---|
| 1 - Les notes étrangères n'appartiennent pas à : | La Mélodie – L'Harmonie |
| 2 - En général, elles se résolvent : | Conjointement – Disjointement |
| 3 - Elles peuvent se trouver : | Sur un temps fort – Sur un temps faible |

II - Reconnaître les notes étrangères

Identifier ces notes étrangères (marquées d'une flèche).

A = Appoggiature – R = Retard – P = Passage – B = Broderie – Ant = Anticipation – E = Échappée

III - Répertoire

Identifier les notes étrangères dans ces deux extraits.

Clementi

Haydn

03 - Les Notes étrangères

Solution

I - Questions

Entourer la (ou les) bonne(s) réponse(s).

- 1 - Les notes étrangère n'appartiennent pas à : La Mélodie - L'Harmonie
2 - En général, elles se résolvent : Conjointement - Disjointement
3 - Elles peuvent se trouver : Sur un temps fort - Sur un temps faible

II - Reconnaître les notes étrangères

Identifier ces notes étrangères (marquées d'une flèche).

A = Appoggiature – R = Retard – P = Passage – B = Broderie – Ant = Anticipation – E = Échappée

Example 1: Treble clef, two notes marked 'p' with downward arrows. Bass clef has a chord.

Example 2: Treble clef, note marked 'b' with a downward arrow. Bass clef has a chord.

Example 3: Treble clef, note marked 'r' with a downward arrow. Bass clef has a chord.

Example 4: Treble clef, note marked 'a' with a downward arrow. Bass clef has a chord.

Example 5: Treble clef, note marked 'ant' with a downward arrow. Bass clef has a chord.

Example 6: Treble clef, note marked 'e' with a downward arrow. Bass clef has a chord.

III - Répertoire

Identifier les notes étrangères dans ces deux extraits.

Clementi

Annotations: *f*, passage, appog., brod., app., app.

Haydn

Annotations: p, p, broderies (ou app.), p, p, app, app (ou app.), app