

01-Tonalité & Modulation

Principes & Exemples

I - Tonalité & Armure

Les tonalités sont déterminées par l'armure (les altérations présentes à la clef).

1 - Pour une tonalité MAJEURE :

☞ Avec # : Le dernier # à la clef est la sensible.

Exemples :

dernier # = FA # = sensible DO # = sensible SOL # = sensible RÉ # = sensible

=> SOL MAJEUR => RÉ MAJEUR => LA MAJEUR => MI MAJEUR

☞ Avec b : L'avant-dernier b à la clef est la tonique.

Exemples :

avant-dernier b = SI^b avant-dernier b = MI^b avant-dernier b = LA^b Spécial : 1 seul bémol !

=> SI^b MAJEUR => MI^b MAJEUR => LA^b MAJEUR => FA MAJEUR

Note : Les tonalités nommées "bémol" possèdent des bémols, les autres des dièses (à part FA et DO).

2 - Pour une tonalité mineure (relatif mineur) :

Elle possède la même armure et se trouve un tierce en-dessous de sa tonalité majeure relative.

Exemples :

TON MAJEUR : DO MAJEUR SOL MAJEUR FA MAJEUR MI MAJEUR RÉ^b MAJEUR

ton mineur relatif : la mineur mi mineur ré mineur do# mineur * si^b mineur *

*** IMPORTANT :** ne pas oublier que les altérations à la clef s'appliquent au nom du mineur relatif !

II - Les 3 Formes du mineur

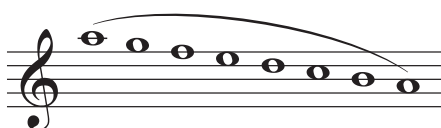
À cause de son absence de sensible, qu'il faut parfois "fabriquer", la gamme mineure présente 3 formes :

2 formes mélodiques

1 forme harmonique

Mineur naturel

pour les mélodies descendantes



Mineur mélodique ascendant

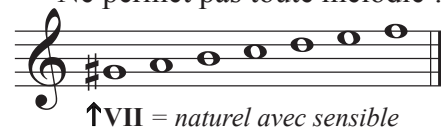
pour les mélodies ascendantes



Mineur harmonique

pour les accords

☞ Ne permet pas toute mélodie !



Pas besoin de sensible en descendant. Offre une sensible pour monter au I. Offre une sensible aux accords de V.

Ces différentes formes peuvent coexister dans un même passage.

III - La Modulation

Moduler, c'est quitter un ton et entrer dans un autre : **la modulation est une frontière.**

Pour connaître le nouveau ton, il suffit de recenser toutes les altérations qu'il contient*.

Exemple (les "frontières" des modulations sont matérialisées par un trait pointillé) :

Menuet TRIO - J.S. BACH - Petits Préludes & Fugues (extrait)

* Attention : il faut faire le tri des notes étrangères chromatiques (broderies, appoggiatures et notes de passage chromatiques, sensibles secondaires...) qui ne "comptent pas" et n'entraînent pas de modulation.

01-Tonalité & Modulation

Exercices

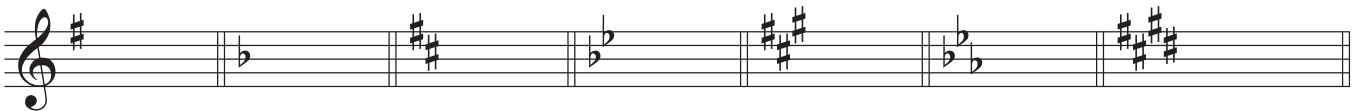
I - Questions

Entourer la (ou les) bonne(s) réponse(s) :

- 1 - Le dernier dièse à la clé est la : sensible – tonique – dominante – tonalité mineure relative
- 2 - La tonique est : le dernier bémol – le dernier dièse – l'avant-dernier dièse – l'avant dernier bémol
- 3 - Le mineur relatif est : 1 tierce au-dessus... – 1 tierce en-dessous... – à la dominante... ... du ton majeur
- 4 - Les altérations de l'armure s'appliquent au nom du mineur relatif : OUI – NON

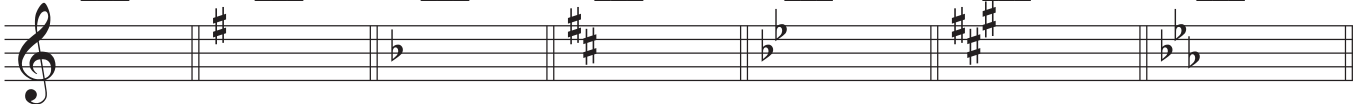
II - Trouver les tonalités MAJEURES

=> SOL Maj. => ___ Maj. => ___ Maj. => ___ Maj. => ___ Maj. => ___ Maj. => ___ Maj.



III - Trouver les tonalités Mineures

=> ___ min. => ___ min. => ___ min. => ___ min. => ___ min. => ___ min. => ___ min.

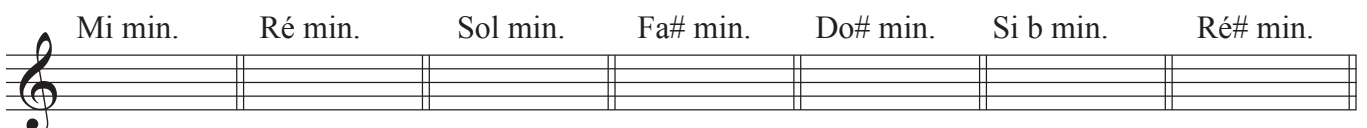


IV - Écrire les armures des tonalités suivantes :

1) Tonalités Majeures



2) Tonalités mineures



01-Tonalité & Modulation

Solution

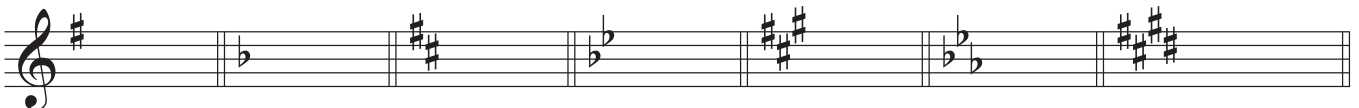
I - Questions

Entourer la (ou les) bonne(s) réponse(s) :

- 1 - Le dernier dièse à la clé est la : sensible - tonique - dominante - tonalité mineure relative
- 2 - La tonique est : le dernier bémol - le dernier dièse - l'avant-dernier dièse - l'avant dernier bémol
- 3 - Le mineur relatif est : 1 tierce au-dessus... - 1 tierce en-dessous... - à la dominante... ... du ton majeur
- 4 - Les altérations de l'armure s'appliquent au nom du mineur relatif : OUI - NON

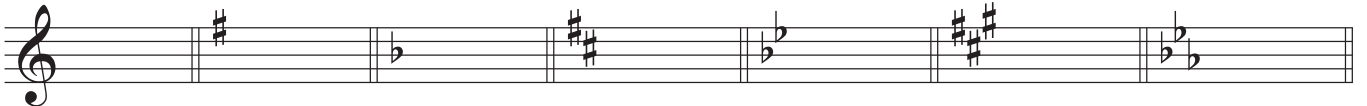
II - Trouver les tonalités MAJEURES

=> SOL Maj. => FA Maj. => RÉ Maj. => SI b Maj. => La Maj. => Mi b Maj. => Mi Maj.



III - Trouver les tonalités Mineures

=> la min. => mi min. => ré min. => si min. => sol min. => fa# min. => do min.



IV - Écrire les armures des tonalités suivantes :

1) Tonalités Majeures



2) Tonalités mineures

